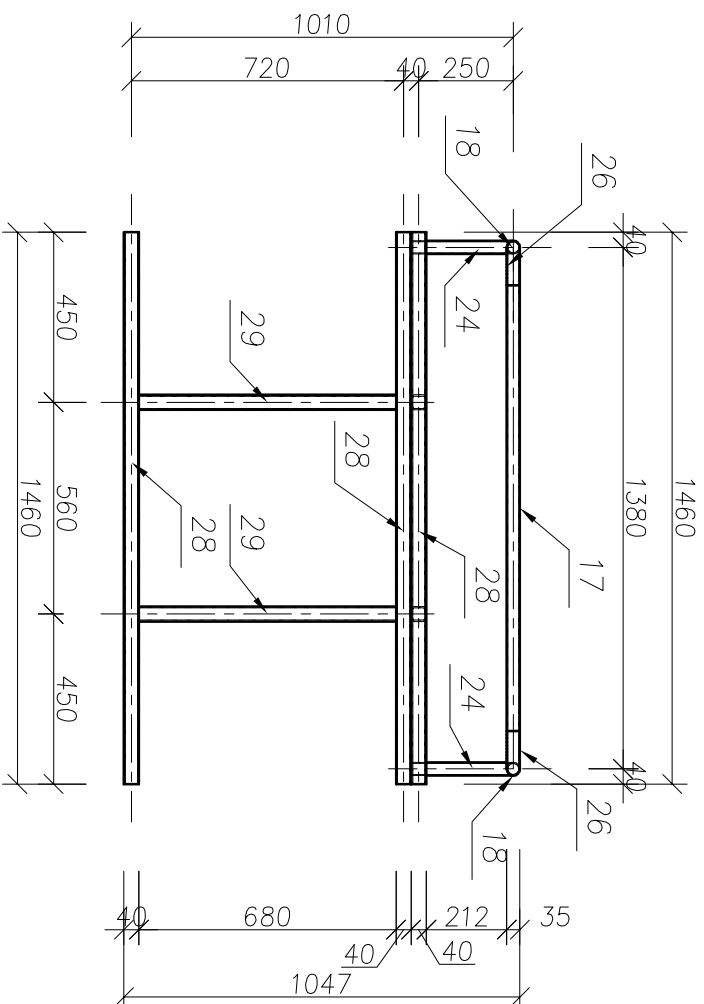
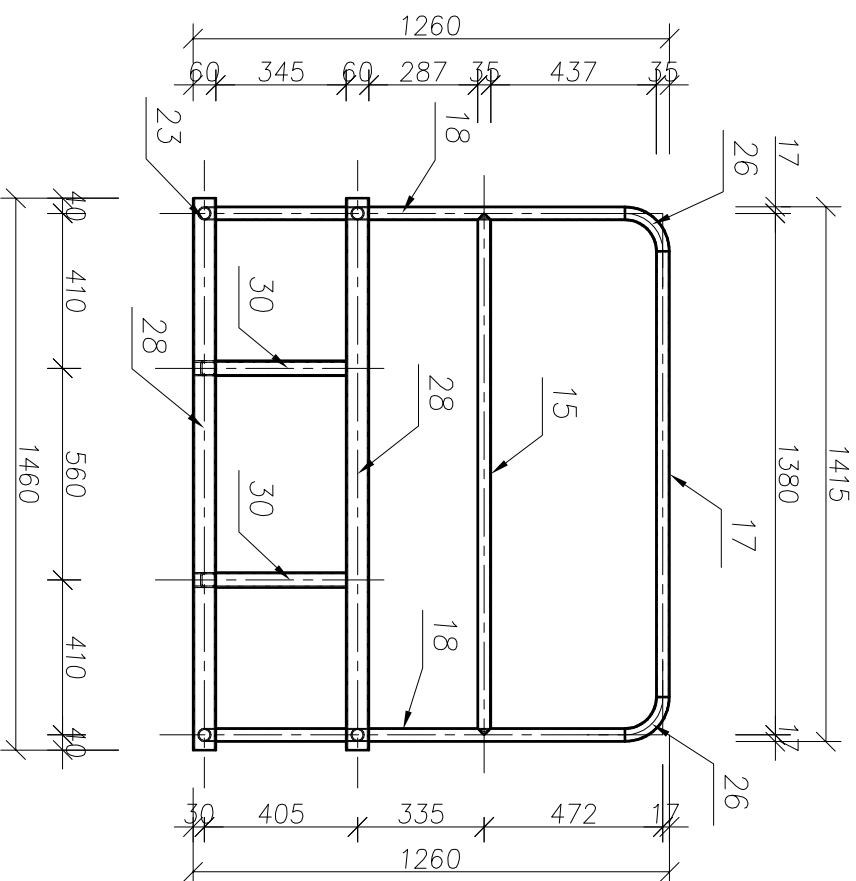


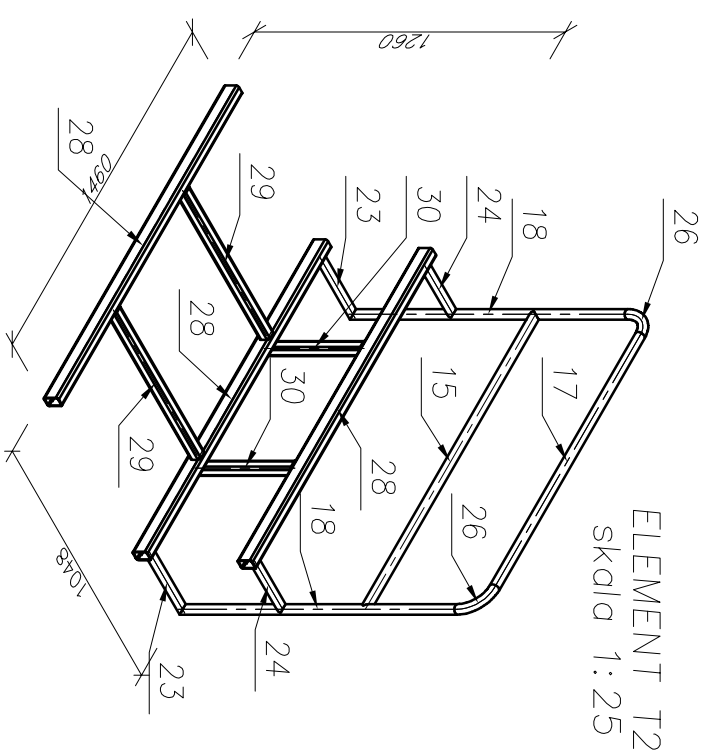
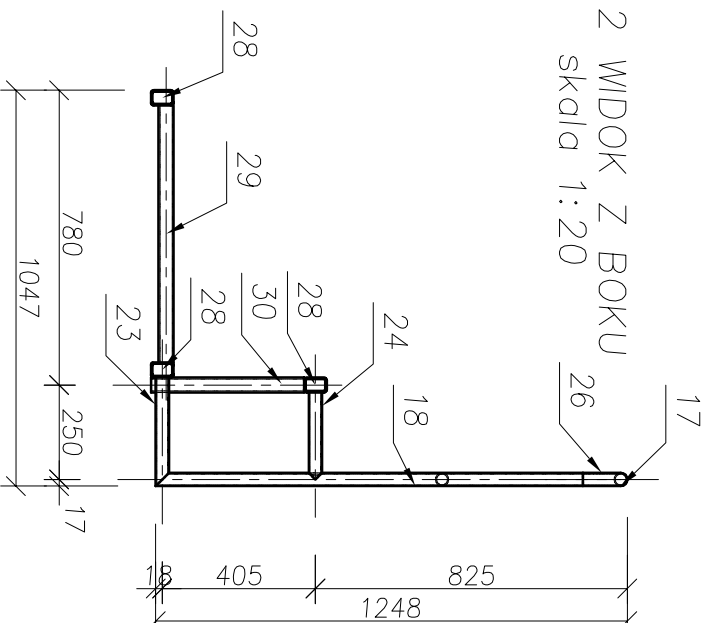
ELEMENT T 2  
WIDOK Z GÓRY skala 1:20



T 2 WIDOK Z PRZODU	
szk. 2	skala 1:20



T 2 WIDOK Z BOKU  
skala 1:20



Pozycja	Przekrój	Gatunek	Ilość	Długość (mm)	Masa		
					Jednostkowa (kg/m)	Elementu (kg)	Całkowita (kg)
Pozycja T 2 Liczba=2 Masa Elementu=47,61(kg)							
15	RO 35x3	STAL S13S-195	1	1380	2,3700	3,27	3,27
17	RO 35x3	STAL S13S-195	1	1180	2,3700	2,80	2,80
18	RO 35x3	STAL S13S-195	2	1130	2,3700	2,68	5,36
23	RO 35x3	STAL S13S-195	2	287	2,3700	0,68	1,36
24	RO 35x3	STAL S13S-195	2	230	2,3700	0,55	1,09
26	RO 35x3	STAL S13S-195	2	157	2,3700	0,37	0,74
28	RP 60x40x4	STAL S13S-195	3	1460	5,4500	7,96	23,87
29	RK 40x4	STAL S13S-195	2	680	4,2000	2,86	5,71
30	RK 40x4	STAL S13S-195	2	405	4,2000	1,70	3,40
							47,61
Masa łączna elementów (kg)							95,21
Dodatek na spoiny : 2,0 % (kg)							1,90
Masa całkowita (kg)							97,12

<div><div>BM</div><div>FIRMA BUDOWLANA I HANDLOWA</div><div>mgr inż. Barbara MALEC</div></div>			
malec@barbora@oczta.onet.pl tel. kom. 602 22 90 70 91 - 020 ŁÓDŹ ul. Inowrocławska 5 m. 61			
TEMAT : TRYBUNY DLA 200 OSÓB NA BOISKU PIŁKARSKIM W MIERZYNIE			
LOKALIZACJA:	MIERZYN DZ. NR EWID. 887 I 885 GMINA ROZPRZA		
PROJEKTANT:	mgr inż. Barbara MALEC upr. nr 9/71- Łw		
SPRAWOZDAJĄCY:	mgr inż. Wojciech BIŃCZYK GP.IV./7342/86/91 NE.IV./7342/79/98		
TYTUŁ RYS.:	ELEMENT WARSZĄTOWY T2 (2 KPL. X 4)		
DATA:	MARZEC 200 R.	SKALA:	1:20
		NR. RYS.:	W - 09